



บันทึกข้อความ

ส่วนราชการ กองการศึกษา องค์การบริหารส่วนตำบลหนองน้ำแดง

ที่ นม ๗๒๖๐๔/ ๒๕๖๓

วันที่ ๑๖ พฤศจิกายน ๒๕๖๓

เรื่อง ขอรายงานผลการเข้ารับการฝึกอบรม

เรียน นายองค์การบริหารส่วนตำบลหนองน้ำแดง

เรื่องเดิม

ตามคำสั่ง องค์การบริหารส่วนตำบลหนองน้ำแดง ที่ ๑๐๓๑ /๒๕๖๓ ลงวันที่ ๓ พฤศจิกายน ๒๕๖๓ ได้อนุมัติให้บุคลากรเข้าร่วมอบรมฯ คือ นางปิยนาท วรรณวิเศษ ตำแหน่งผู้อำนวยการกองการศึกษา สังกัดกองการศึกษา ศาสนาและวัฒนธรรม องค์การบริหารส่วนตำบลหนองน้ำแดง เดินทางไปปฏิบัติราชการตาม“หลักสูตรอบรมเทคนิคการประเมินผลการปฏิบัติงานข้าราชการส่วนท้องถิ่นและครู อปท.ปี ๒๕๖๔ การตั้งส่วนราชการของ อบจ.เทศบาลและอบต.(ใหม่) หลักเกณฑ์การได้รับค่าตอบแทนและเงินเพิ่มสำหรับข้าราชการส่วนท้องถิ่น(ใหม่)” ระหว่างวันที่ ๑๑ - ๑๓ พฤศจิกายน ๒๕๖๓ ณ โรงแรมเอส ดี อเวนิว เขตบางพลัด จังหวัดกรุงเทพมหานคร นั้น

บัดนี้ การฝึกอบรม เสร็จสิ้นแล้วจึงขอรายงานผลการเข้าร่วมสัมมนา ดังกล่าว ตามเอกสารที่แนบพอสั่งเขป ดังนี้

จึงเรียนมาเพื่อโปรดทราบ

(นางปิยนาท วรรณวิเศษ)

ผู้อำนวยการกองการศึกษา ศาสนาและวัฒนธรรม

ความเห็นผู้บริหาร

.....
.....

(นายสิษฐ์พงศ์ ศรีระบุตร)

รองปลัดองค์การบริหารส่วนตำบลหนองน้ำแดง

-ทราบ-

(นายสุทิน บางประสิทธิ์)

นายกองค์การบริหารส่วนตำบลหนองน้ำแดง



มหาวิทยาลัยราชภัฏสุรินทร์

ขอขอบุคคลที่ช่วยให้ไว้เพื่อแสดงว่า

นาง ปิยนดา วรรณวิเศษ

ได้ผ่านการอบรม

หลักสูตร เทคนิคการประเมินผลการปฏิบัติงานข้าราชการส่วนท้องถิ่นและครู อปท. ปี ๒๕๖๔ การตั้งส่วนราชการของ
อบจ. เทศบาล และอบต. (ใหม่) หลักเกณฑ์การได้รับค่าตอบแทนและเงินเพิ่มสำหรับข้าราชการส่วนท้องถิ่น (ใหม่)

ระหว่างวันที่ ๑๑ - ๑๓ พฤศจิกายน ๒๕๖๓

ขอให้ประสบความสำเร็จในหน้าที่การงาน มีความสุขความเจริญตลอดไป

(รองศาสตราจารย์ ดร.ชุติกานจน์ ศรีวิบูลย์)

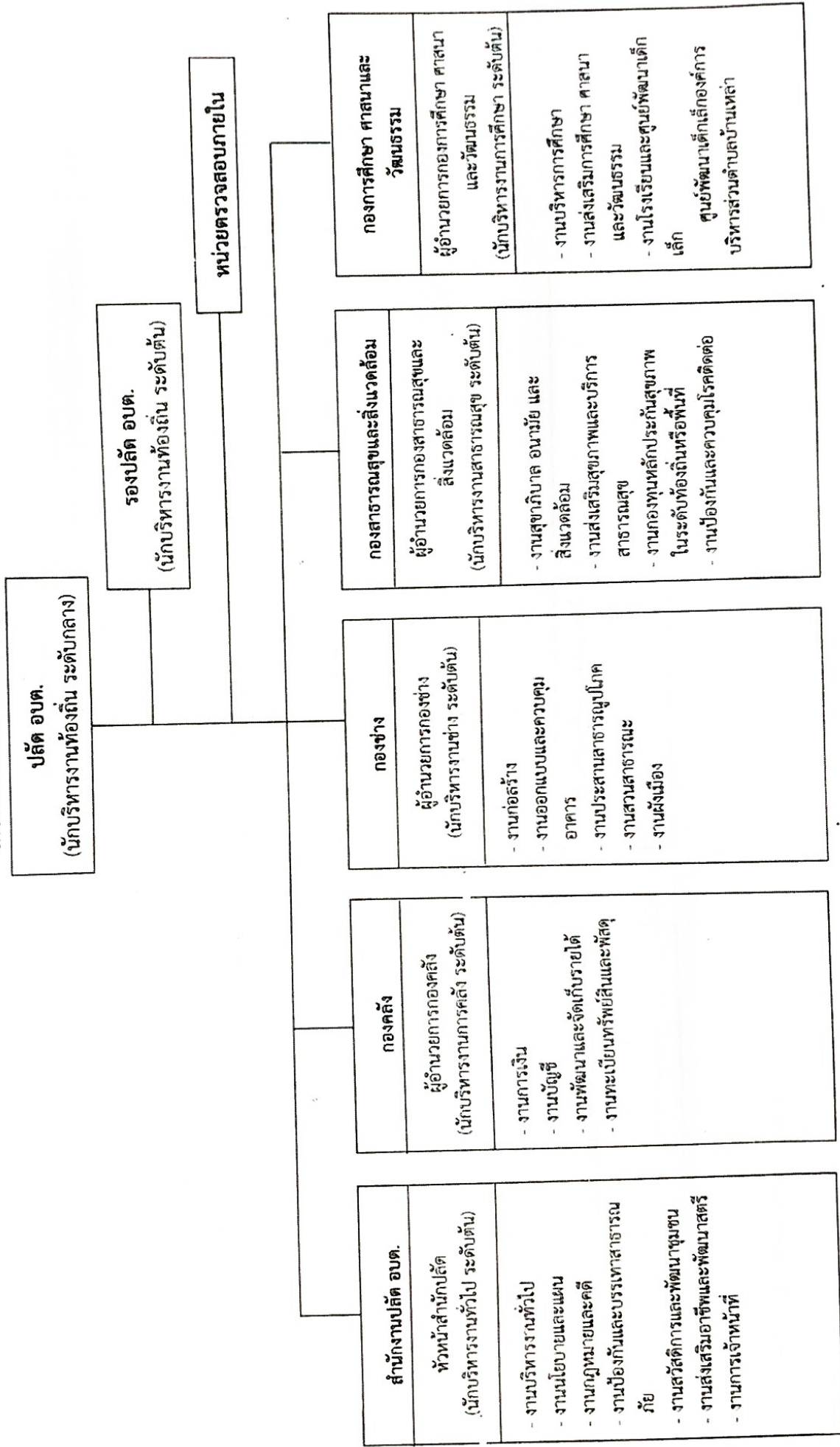
รักษาราชการแทนอธิการบดีมหาวิทยาลัยราชภัฏสุรินทร์

โครงสร้างส่วนราชการและระดับตำแหน่งขององค์การบริหารส่วนตำบล

๑. องค์การบริหารส่วนตำบลบ้านเหล่าเป็นองค์การบริหารส่วนตำบล ประเภทสามัญ
๒. ปลัดองค์การบริหารส่วนตำบล บริหารท้องถิ่น ระดับกลาง
๓. รองปลัดองค์การบริหารส่วนตำบล
 - ๓.๑ รองปลัดองค์การบริหารส่วนตำบล บริหารท้องถิ่น ระดับต้น
๔. มีส่วนราชการ จำนวน ๕ กอง ดังนี้
 - ๔.๑ สำนักงานปลัด อำนวยการท้องถิ่น ระดับต้น
 - ๔.๒ กองคลัง อำนวยการท้องถิ่น ระดับต้น
 - ๔.๓ กองช่าง อำนวยการท้องถิ่น ระดับต้น
 - ๔.๔ กองการศึกษา ศาสนาและวัฒนธรรม อำนวยการท้องถิ่น ระดับต้น
 - ๔.๕ กองสาธารณสุขและสิ่งแวดล้อม อำนวยการท้องถิ่น ระดับต้น

๑๐. แผนภูมิโครงสร้างการแบ่งส่วนราชการตามแผนอัตรากำลัง ๓ ปี

โครงสร้างส่วนราชการ อบต.



สำนักงานปลัด อบต.

หัวหน้าสำนักงานปลัด
(นักบริหารงานทั่วไป ระดับต้น)
(๕๐-๓๓-๐๑-๒๑๑๑-๐๐๑) (๑)

งานป้องกันและบรรเทาสาธารณภัย
- พนักงานดับเพลิง
(พนักงานจ้างตามภารกิจ) (๑)

งานกฎหมายและคดี

งานนโยบายและแผน
- นักวิเคราะห์นโยบายและแผนปฏิบัติการ
(๕๐-๓๓-๐๑-๓๓๑๐๓-๐๐๑) (๑)

งานบริหารงานทั่วไป
- นักจัดการงานทั่วไปปฏิบัติการ
(๕๐-๓๓-๐๑-๓๔๑๐๓๓-๐๐๑) (๑)
- เจ้าพนักงานธุรการชำนาญงาน
(๕๐-๓๓-๐๑-๕๑๑๐๑-๐๐๒) (๑)
- พนักงานขับรถยนต์
(พนักงานจ้างทั่วไป) (๒)

งานการเจ้าหน้าที่
- นักทรัพยากรบุคคลชำนาญการ
(๕๐-๓๓-๐๑-๓๑๑๐๒-๐๐๑) (๑)

งานส่งเสริมอาชีพและพัฒนาสตรี

งานส่งเสริมสวัสดิการและพัฒนาชุมชน
- นักพัฒนาชุมชนชำนาญการ
(๕๐-๓๓-๐๑-๓๓๑๐๑-๐๐๑) (๑)

พนักงานส่วนตำบล จำนวน ๖ อัตรา	พนักงานจ้างตามภารกิจ จำนวน ๑ อัตรา	พนักงานจ้างทั่วไป จำนวน ๒ อัตรา
-------------------------------	------------------------------------	---------------------------------

กองคลัง

ผู้อำนวยการกองคลัง
(นักบริหารงานการคลัง ระดับต้น)
(๕๐-๓-๐๕-๒๑๑๒-๐๐๑) (๑)

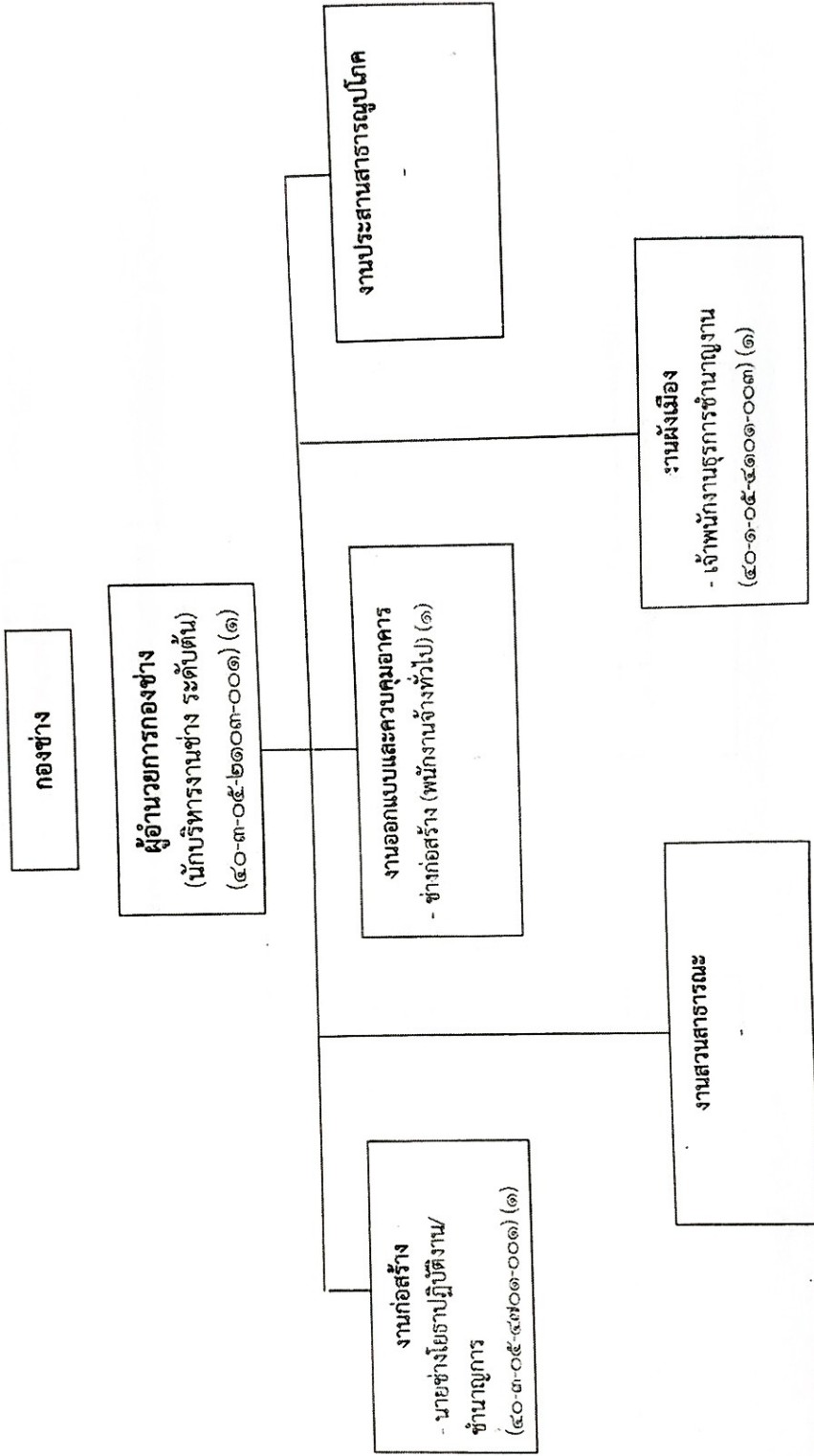
งานการเงิน
- นักวิชาการคลังชำนาญการ
(๕๐-๓-๐๕-๓๒๐๒-๐๐๑) (๑)

งานบัญชี
- นักวิชาการเงินและบัญชีชำนาญการ
(๕๐-๓-๐๕-๓๒๐๑-๐๐๑) (๑)

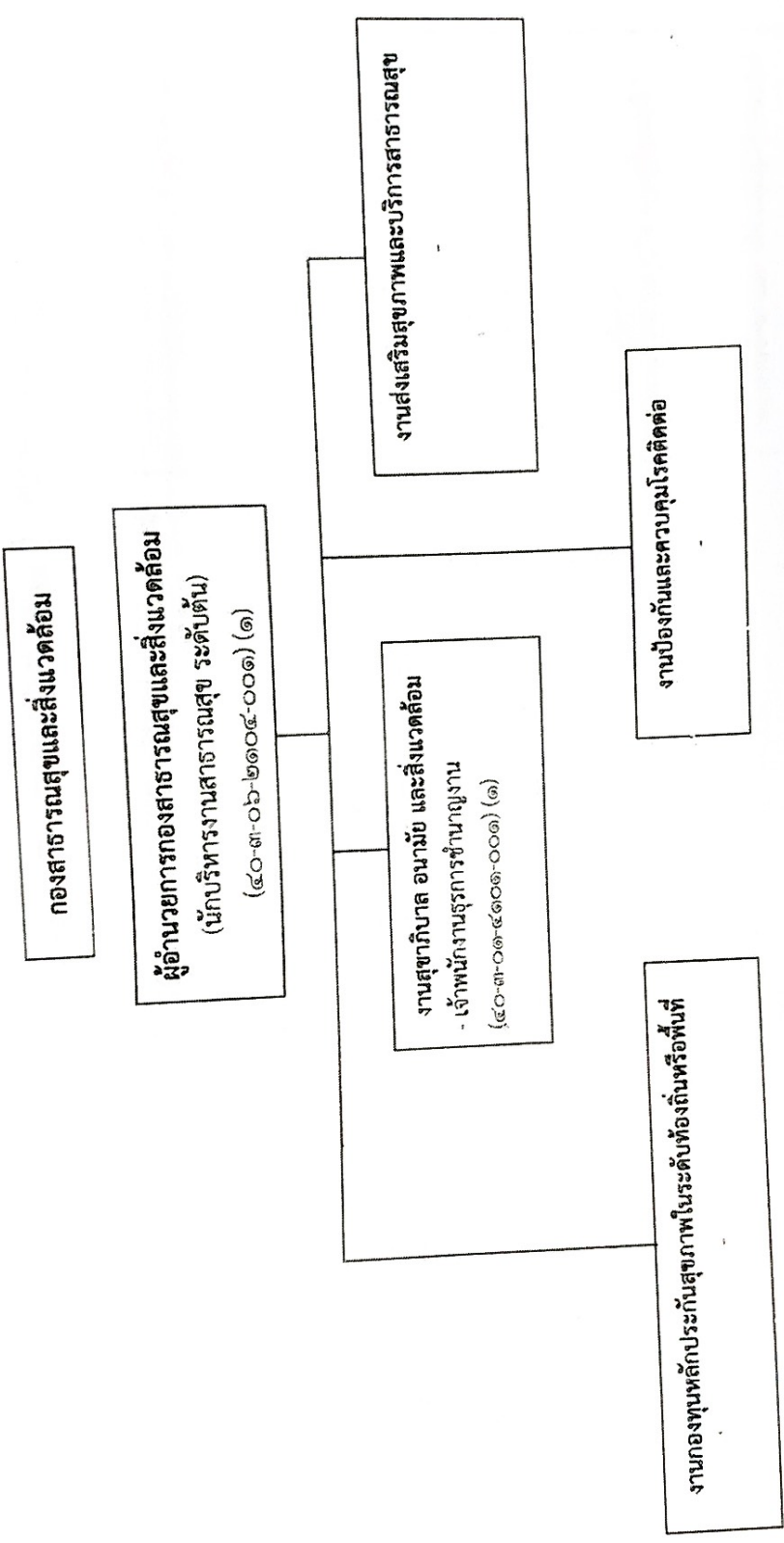
งานพัฒนาและจัดเก็บรายได้
- นักวิชาการจัดเก็บรายได้ชำนาญการ
(๕๐-๓-๐๕-๓๒๐๓-๐๐๑) (๑)
- คนงานทั่วไป (พนักงานจ้างทั่วไป)
(๑)

งานทะเบียนทรัพย์สินและพัสดุ
- นักวิชาการพัสดุชำนาญการ
(๕๐-๓-๐๕-๓๒๐๔-๐๐๑) (๑)

พนักงานส่วนตำบล จำนวน ๕ อัตรา	พนักงานจ้างตามภารกิจ จำนวน - อัตรา	พนักงานจ้างทั่วไป จำนวน ๑ อัตรา
-------------------------------	------------------------------------	---------------------------------



พนักงานส่วนตำบล จำนวน ๓ อัตรา	พนักงานจ้างตามภารกิจ จำนวน - อัตรา	พนักงานจ้างทั่วไป จำนวน ๑ อัตรา
-------------------------------	------------------------------------	---------------------------------



พนักงานส่วนตำบล จำนวน ๒ อัตรา	พนักงานจ้างตามภารกิจ จำนวน - อัตรา	พนักงานจ้างทั่วไป จำนวน - อัตรา
-------------------------------	------------------------------------	---------------------------------

กองการศึกษา ศาสนาและวัฒนธรรม

ผู้อำนวยการกองการศึกษา ศาสนาและวัฒนธรรม
(นักบริหารงานการศึกษา ระดับต้น)
(๔๐-๓-๐๘-๒๑๐๗-๐๐๑) (๑)

งานบริหารการศึกษา
- นักวิชาการศึกษานิติปฏิบัติการ
(๔๐-๓-๐๘-๓๘๐๓-๐๐๑) (๑)

งานส่งเสริมการศึกษา ศาสนาและวัฒนธรรม

งานกิจการโรงเรียนและศูนย์พัฒนาเด็กเล็ก
ศูนย์พัฒนาเด็กเล็กองค์การบริหารส่วน
ตำบลบ้านเหล่า
- ครู คศ.๑ (๔๐-๓-๐๘-๖๖๐๐-๑๘๘) (๑)
- ครู คศ.๑ (๔๐-๓-๐๘-๖๖๐๐-๑๘๙) (๑)
- ครู คศ.๑ (๔๐-๓-๐๘-๖๖๐๐-๑๙๐) (๑)
- ผู้ช่วยครูผู้ดูแลเด็ก
(พนักงานจ้างตามภารกิจ กลุ่มผู้มีความรู้)
(๑)
- ผู้ดูแลเด็ก
(พนักงานจ้างตามภารกิจ กลุ่มผู้มีทักษะ) (๓)

พนักงานส่วนตำบล จำนวน ๕ อัตรา	พนักงานจ้างตามภารกิจ จำนวน ๔ อัตรา	พนักงานจ้างทั่วไป จำนวน - อัตรา
-------------------------------	------------------------------------	---------------------------------